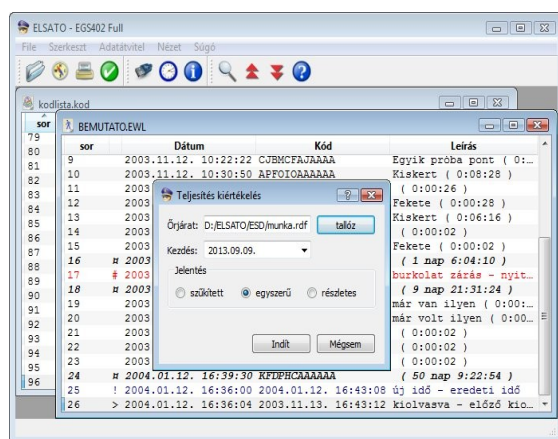


ELSATO

ESD Órjázat ellenőrző rendszer

Az EGS402 Kiértékelő program

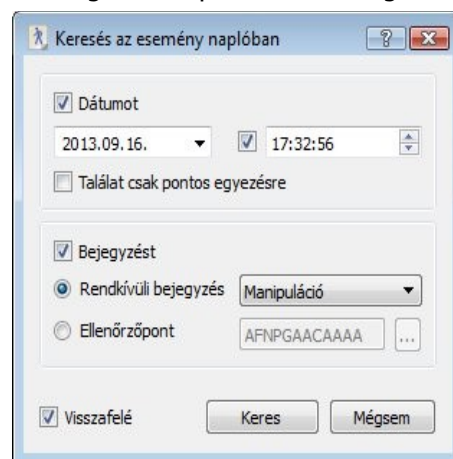
Az **ELSATO** ESD járőr ellenőrző rendszerrel a felhasználó az EGS402 program segítségével kerül kapcsolatba, ezért különös gondot fordítottunk arra, hogy a mindennapi munkához szükséges feladatok egyszerűen és kényelmesen végrehajthatók legyenek. Ezen túlmenően a gyakorlati tapasztalatok során felmerülő legkülönbözőbb igényeknek is megpróbáltunk a lehető legmesszebbmenően megfelelni a különböző kényelmi szolgáltatások beépítésével. Telepítéséhez és futtatásához elegendő egy szokásos irodai számítógép, amelyen **Microsoft Windows™**, operációs rendszer van és rendelkezik legalább egy szabad USB porttal az ESD524, ESD522, vagy a régi ESD474 ór ellenőrző készülék csatlakoztatásához. Az EGS402 program



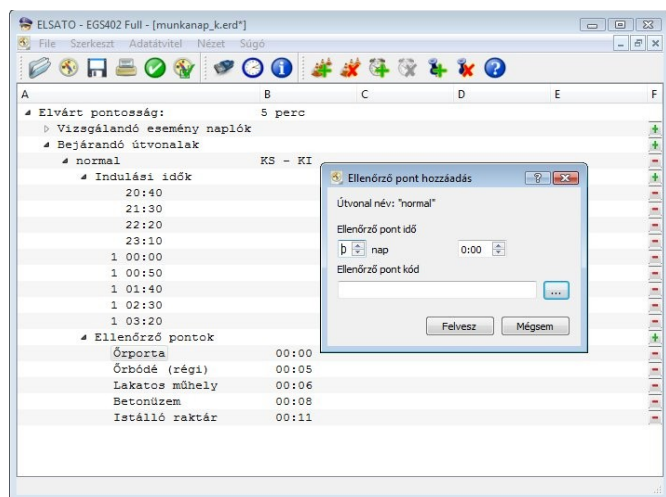
használata rendkívül egyszerű, köszönhetően a korszerű felhasználói felületnek, a **teljesen magyar nyelvű** menü rendszernek és párbeszéd paneleknek. A használatát beépített súgó is segíti. A leggyakoribb műveletek gyors elérését ikonos nyomógombok biztosítják a mozgatható eszközsávon. Az eszközsáv alkalmazkodik a megnyitott dokumentumhoz, annak megfelelően jelennek meg rajta a leggyakoribb funkciók elérését meggyorsító gombok.

A program alapvető szolgáltatásai közé tartozik az ESD adatgyűjtő **készülékek kiolvasása**, órájának beállítása, inicializálása, a kiolvasott **eseménynaplók megjelenítése**, nyomtatása, archiválása. A megjelenített eseménynaplókban az egyes ellenőrzési pontokhoz, illetve személyi azonosítókhoz tetszőleges nevek rendelhetőek, amelyek később is módosíthatóak. Az ellenőrzési pontok nevei

exportálhatóak és importálhatóak, így könnyen szinkronizálhatóak, ha több helyszínen is kiolvassák az ESD készülékeket. A naplók könnyebb kiértékelését segíti, hogy minden ellenőrzési pont bejegyzés végén a program megjeleníti az előző pont érintése óta eltelt időt, de ez a lehetőség ki is kapcsolható a megfelelő opció beállításával. Az is beállítható, hogy amennyiben ez az idő túl hosszú, a bejegyzés kiemelten kerüljön megjelenítésre az esemény naplóban. A naplók a sor elején egy-egy különleges karakterrel jelzik a **rendkívüli eseményeket**, de bekapcsolható a **színes kiemelés** is, hogy még szembeütőbbek legyenek. Ezen rendkívüli események egyrésze az adatgyűjtő készülékekből származik (óra beállítás, burkolat szétszedése, telep kimerülés), más részüket a program hozza létre, hogy dokumentálja a történéseket (inicializálás, kiolvasás, archiválás). A **fejlett keresési lehetőségeknek** köszönhetően bármilyen esemény könnyen megtalálható. Lehet keresni egy adott ellenőrzési pont előfordulását, vagy valamilyen rendkívüli eseményt, és valamely dátumot vagy időpontot, sőt ezek együttesét is. Természetesen a keresés iránya (előre/hátra) is szabadon megválasztható, valamint a megadott paraméterekkel a keresés folytatható is, hogy van-e még azoknak megfelelő bejegyzés. Az esemény naplók szűrhetőek is, hogy csak egy adott ellenőrző pont, vagy kiválasztott rendkívüli esemény típus kerüljön megjelenítésre.



Az EGS402 program legkiemelkedőbb szolgáltatása az **automatikus eseménynapló kiértékelés**. (A kedvező árú "Lite" változatban ez nem áll rendelkezésre!) Ehhez különféle útvonalterveket lehet létrehozni. Az **útvonaltervek** lehetnek **kötött sorrendűek**, amikor a megadott ellenőrzési pontokat a megadott sorrendben és idő alatt kell bejárni, vagy **szabad sorrendűek**, amikor csak annyi az előírás, hogy az összes megadott pontot ellenőrizni kell a megadott időtartam alatt. Az útvonaltervek a kezdés módja szerint is kétféleképpen lehetnek, **kötött indulási idejűek**, amikor minden egyes indulási időpont pontosan meg van határozva, vagy **szabad indulási idejűek**, amikor is csak az van megadva, hogy a megadott időtartományon belül hány kört kell teljesíteni.



Fentiek tetszőleges variációban megadhatóak, így ebből négyféle útvonal meghatározási lehetőség adódik, amihez még egy ötödik is társul, a **rugalmas – szabad sorrendű**, amelynél az egyes pontok látogatása közötti legrövidebb és leghosszabb idő van meghatározva. Az időpontok **tíz napos** tartományon belül adhatóak meg, így lehetséges akár egy teljes hétre vonatkozó **útvonaltervet** létrehozni. Lehetőség van arra is, hogy egy eseménynaplóból, egy tényleges bejárás adatait átemelve hozzunk létre egy útvonalat, elkerülve ezzel azt a problémát, hogy az íróasztalnál ülve kelljen megpróbálni kitalálni, vajon mennyi idő alatt lehet átérni az egyik ponttól a másikig. Egy útvonaltervben tetszőleges számú útvonalat lehet meghatározni, és az sem előírás,

hogy azok azonos típusúak legyenek. Hasonlóan az útvonalterv akár több ESD készülék eseménynaplójára is vonatkozhat, amelyekben majd a teljesítést keresni kell. A létrehozott útvonaltervek elmenthetőek, később is módosíthatóak, sőt egy áttekinthető lista formájában ki is nyomtathatóak, így akár a szolgálat részére is ki lehet adni, mint ellenőrzési előírást. A **teljesítés ellenőrzése** ezek után már **csak a megfelelő útvonalterv kiválasztásából, és a kezdési dátum megadásából áll**, és pillanatok alatt rendelkezésre áll egy választható részletességű jelentés a szolgálat lefolyásáról, mindez anélkül, hogy hosszasan és figyelmesen böngészni kellene az eseménynaplókat. Biztos lehet benne, hogy **a programnak semmi sem kerüli el a figyelmét**, így Önnek csak az esetleges mulasztások miatti felelősségre vonással kell foglalkoznia. Bár ezek a jelentések elmenthetőek és nyomtathatóak, bármikor, utólag is újra létre lehet hozni azokat a megfelelő eseménynaplók és természetesen az útvonalterv birtokában.

A program támogatja az elektronikus adatcserét is, így minden esemény adat fájl közvetlenül **PDF, XML, vagy TXT formátumba exportálható**. A PDF dokumentum megjelenítéséhez nincs szükség az EGS402 programra, az a bármely platformra elérhető, ingyenes Adobe™ Acrobat Reader™ pontosan úgy jeleníti meg, mintha papírra kinyomtattuk volna.

Az EGS402 program fejlesztésénél maximálisan szem előtt tartottuk a kompatibilitást, így az használni tudja az előző, EWS741 program adatállományait, tehát zökkenőmentes az átállás az előző verziókról. Hardver szempontból azonban már csak a korszerű, közvetlen USB csatlakozású készülékeket támogatja (jelenleg ilyenek az ESD474, ESD522 és az ESD524 típusok). A program a rendszer bővítésének semmilyen határt sem szab, **nem korlátozza sem az ESD készülékek, sem az ellenőrzési pontok számát**. Nincs korlátozás sem az útvonaltervek számára, sem a bennük szereplő útvonalak számára sem.

További információk:



ELSATO Kft.

1193 Budapest, Klapka u. 62

telefon: (20) 983-54-85

info@elsato.hu

www.elsato.hu